

Mais 20 mil excluídos do jogo online em seis meses

Número disparou com a pandemia e já há 94 mil pessoas impedidas de fazer apostas, a seu pedido

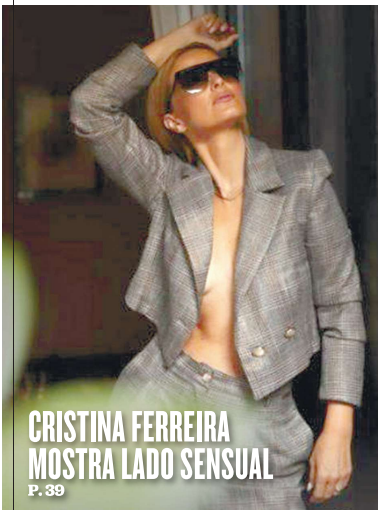
Instituto de Apoio ao Jogador reclama mais ações de prevenção nas escolas e universidades P.6 e 7

JN

Jornal de Notícias
Fundado em 1888

Mãe permitia abusos sexuais do namorado à filha autista

Mulher e agressor, que é cego, arriscam penas de oito anos P. 18



CRISTINA FERREIRA MOSTRA LADO SENSUAL
P. 39

Vítimas de legionela culpam Estado e exigem dinheiro P. 22

Aveiro Donos de moliceiros pedem ajuda para aliviar prejuízos P. 26

SONDAGEM AXIMAGE
JN/DN/TSF

Medina bate Moedas no potencial de voto em Lisboa

Candidatos do PCP e do BE seguem-se na corrida P. 16 e 17

Afeganistão Mortos em atentado de Cabul subiram para 170 P. 30 e 31

Covid-19 Pais querem professores e alunos testados em simultâneo P. 9

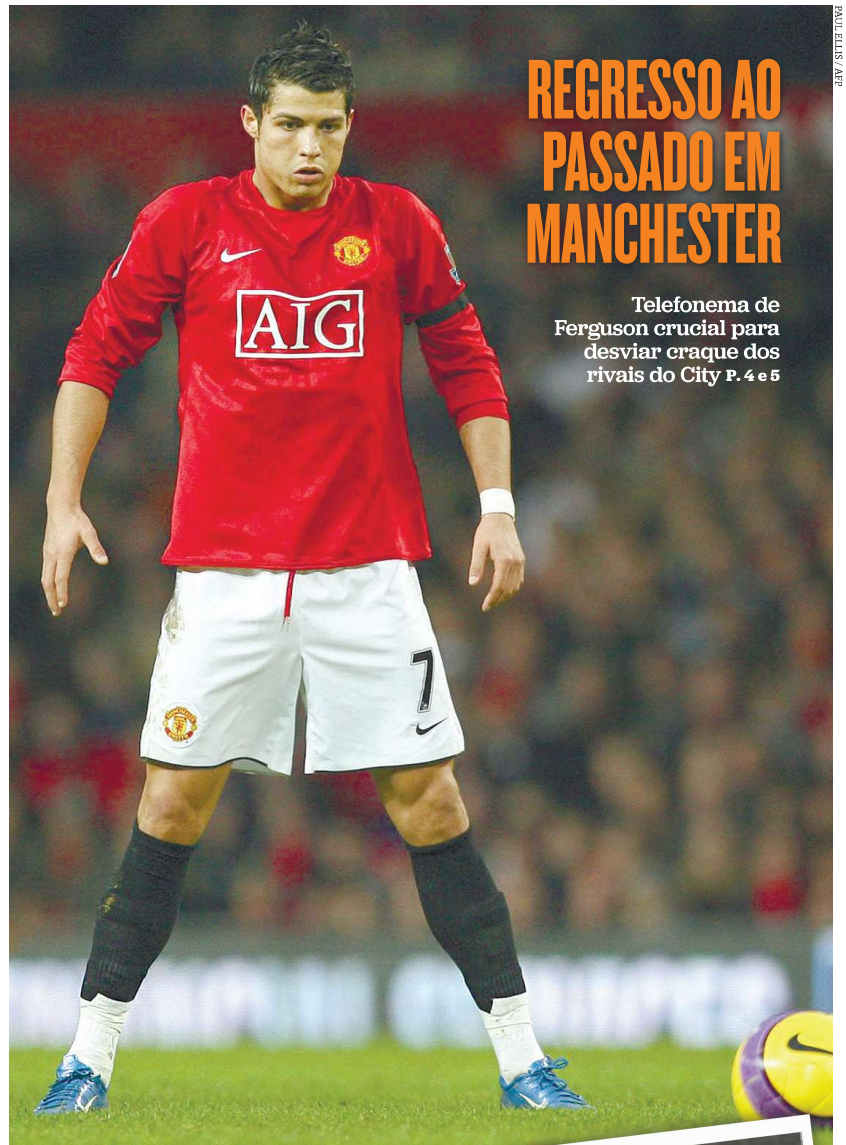
Saúde Jorge Sampaio hospitalizado por dificuldade respiratória P. 12

Discriminação Crimes de ódio racial triplicaram em quatro anos P. 21

NAS BANCAS O VALE DO TERROR SHERLOCK HOLMES



4.º volume
Por apenas 4,95€
+ jornal



REGRESSO AO PASSADO EM MANCHESTER

Telefonema de Ferguson crucial para desviar craque dos rivais do City P. 4 e 5

Pequenos acionistas alertam para contas das SAD

Sociedades dos três grandes precisam de tomar medidas urgentes **Dinheiro Vivo**

HOJE



BENFICA SEFEROVIC, DARWIN E VINICIUS NO MERCADO

NACIONAL

NÚMEROS

54%

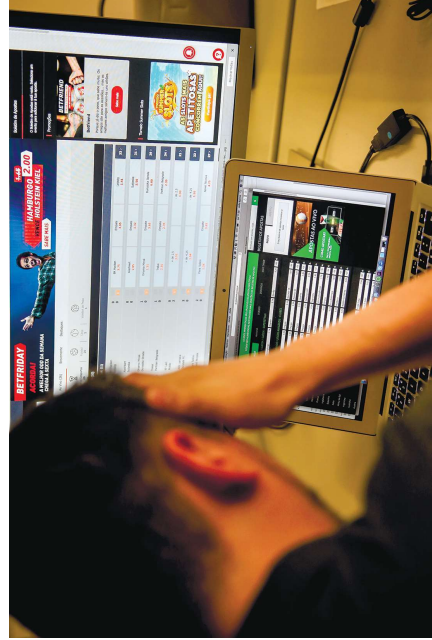
Número de novos inscritos desceu

No segundo trimestre, o jogo online ganhou 152 mil jogadores. Este mês, porém, foram apenas 87 mil. O número de inscrições caiu em relação ao mesmo período do ano anterior. Já no ano passado houve uma queda entre os dois trimestres, mas menor.

125

Millhões de euros gastos no jogo online

As receitas brutas das casas de apostas desceram ligeiramente face ao primeiro trimestre. Mesmo assim, os portugueses apostaram 125 milhões de euros, só em abril, maio e junho.



São cada vez mais as pessoas que querem ser proibidas de jogar

Em apenas seis meses, a lista dos autoexcluídos das apostas online ganhou 20 mil nomes. Falta prevenção e apoio ao tratamento do vício

Alexandra Figueira
#figueira@jn.pt

DEPENDÊNCIA A lista de pessoas que querem ser impedidas de aceder a casas de apostas online ganhou 20 mil nomes nos primeiros meses deste ano. Este mês, porém, foram apenas 87 mil jogadores inscritos, que correspondem a 14,3% dos jogadores habituais. Há dois anos, havia 35 mil (11,9%). O jogo já foi incluído na lista das dependências, mas, lembra o Instituto de Apoio ao Jogador (IAJ), falta prevenção e apoio a quem procura tratamento.

Desde 2015, qualquer pessoa pode autoexcluir-se do jogo online, durante um mínimo de três meses. A possibilidade foi aberta pelo Regime Jurídico dos Jogos e Apostas Online, que criou as casas de apostas para a internet. E o

COMO FAZER?

Inscrição no site

Qualquer jogador pode pedir para ser excluído, quer no site das casas de apostas, quer no serviço de Regulação e Inspeção de Jogos (RIGJ), pelo endereço geral@rigj.pt ou pelo e-mail: rige@rigj.pt. Também pode contactar o RIGJ pelo e-mail: rige@rigj.pt ou pelo telefone: 210 201 201. Ainda assim, mantêm uma linha de aconselhamento 266, traduzindo as mensagens em português.

Casinos também têm

A autoexclusão abrangia casinos. Terá de se preencher um formulário disponível no site do SGIJ e enviar para info.sgij@turismodeportugal.pt.

Quanto tempo dura?

A autoexclusão dura, no mínimo, três meses. Se não indicar um prazo, o sistema irá aplicar o período de três meses. Quando se inscrever, preencha o formulário de autoexclusão. O sistema irá aplicar o período de três meses. Quando se inscrever, preencha o formulário de autoexclusão. O sistema irá aplicar o período de três meses. Quando se inscrever, preencha o formulário de autoexclusão. O sistema irá aplicar o período de três meses.

o último estágio antes da dependência, cinco anos mais tarde já 1,2% das pessoas enquadrava-se no conceito de abuso de jogo.

FALTA PREVENIR E TRATAR

O tratamento das adições – o jogo online – tem vindo a ganhar importância. Desde 2012, o RIGJ tem uma linha de apoio, financiada pela Santa Casa, que funciona quatro horas por dia. “É positivo, mas não chega”. E falta “fazer prevenção nas escolas e universidades” e “sensibilizar médicos de família, para que ‘tatem a doença e não os sintomas’”. E que, diz, “acomece a tratar a dependência do jogo”.

Prémios mais altos para Totobola a 19 de setembro

Totoloto também aumenta, mas só em outubro. Dois jogos tradicionais têm perdido apostadores

Alexandra Figueira
#figueira@jn.pt

SANTA CASA A partir de 19 de setembro, vai aumentar a quantidade de prémios da Totobola e será implementada a Santa Casa da Misericórdia de Lisboa, que os explora para a maioria dos jogos tradicionais. Os dois jogos não têm despendido interessados apostadores. Em 2019, o último ano para o qual a Santa Casa tem dados publicados, os apostadores, com a criação de novos jogos, como o Euro milhões, o Flacard ou a Ráspadilha.

No próximo mês, aumentam cinco pontos percentuais a receita de cada concurso destinada aos prémios aos apostadores. Neste momento, os prémios correspondem a 60% do valor das apostas, passando para 65% a partir de 19 de setembro. O jogo tradicional de azeite (Totoloto) de azeite com a Santa Casa.

A segunda alteração aprovada no último Conselho de Ministros tem a ver com a possibilidade de aumentar o valor do primeiro prémio, ou de outras categorias de prémios, usando dinheiro de um fundo criado em 2009. Esse fundo garante que o primeiro prémio do Totoloto vale, no mínimo, um milhão de euros e, indica o comunicado do Conselho de Ministros, também, assegura, quando necessário, o direito de pagamento do primeiro prémio da despesa para o total de prémios. O aumento do valor dos

3,360

Em 2019, os portugueses apostaram 2,5 mil milhões de euros em todos os jogos explorados pela Santa Casa de Lisboa. Os três maiores são a Ráspadilha, o Euro milhões e o Flacard.

ALUDA

Apóstas pela net. O jogo online ganhou 152 mil jogadores este mês, porém, foram apenas 87 mil inscritos. O número de inscrições caiu em relação ao mesmo período do ano anterior. Já no ano passado houve uma queda entre os dois trimestres, mas menor.

Para mais de meio milhão de habitantes, o Metro vai poder aumentar a capacidade entre o Porto e Gaia. A partir de Janeiro, carregamos no acelerador com até 7 mil lugares por hora e sentido.



Santa Casa procura revitalizar jogos antigos

Metro do Porto

SEM SERVIÇO
Setembro a Dezembro

Estação Hospital S. João

Utilize:
Estação IPO
(frequência de 12 minutos)
*Em dias úteis

Estação Pólo Universitário
(frequência de 6 minutos)
*Em dias úteis

Estamos a trabalhar para poder acelerar a Linha Amarela (D). A intervenção obriga a interromper por quatro meses a operação na Estação do Hospital São João.

Vem aí mais metros por hora na linha das linhas, novos espaços comerciais e mais conforto para os clientes.

Para mais de meio milhão de habitantes, o Metro vai poder aumentar a capacidade entre o Porto e Gaia. A partir de Janeiro, carregamos no acelerador com até 7 mil lugares por hora e sentido.

Para ti. Para si. Para todos.

Outra financiada por:
FUNDO AMBIENTAL

metrodoporto.pt
225 081 000